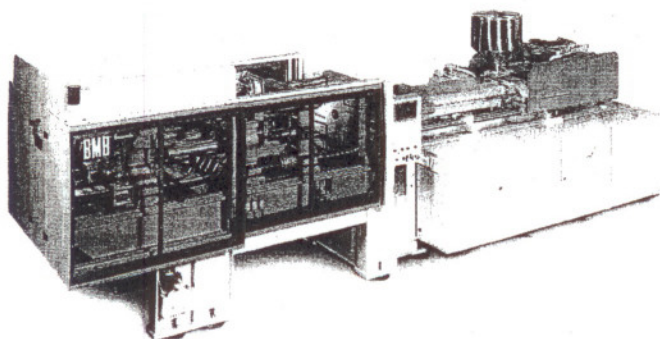


BMB

COSTRUZIONI
OLEOMECCANICHE

Prensas de inyección

Manual de las instrucciones
para el uso y el mantenimiento



cliente:..... **SP Berner Plastic Group**

modelo:..... **KW45PI/5500**

año de fabricación: **2004**

matrícula:..... **4050490**

número de ficha: **141/04**

via E. Roselli, 12
25128 Brescia - ITALIA
tel. 030/2689811
fax. 030/2689880

Linea diretta
Assistenza Tecnica
tel. 030/2689711
fax. 030/2689770

Ufficio Documentazione Tecnica
Brescia, 31 maggio 2004

1.1.4 Características técnicas

Las características técnicas de la máquina son las siguientes:

MÁQUINA

Modelo KW 45PI/5500

DIMENSIONES

Longitud: 9820 mm
 Anchura: 2325 mm
 Altura: 2570 mm
 Masa: 23000 kg

GRUPO INYECCIÓN

Diametro del husillo: 90 mm
 Relación longitud/diametro husillo: 22 L/D
 Capacidad de inyección: 2860 cm³
 Capacidad de inyección poliestireno: 2915 g
 Capacidad de inyección polipropileno: 2145 g
 Volumen inyectable por segundo: 4450 cm³/s
 Presión específica sobre el material: 1945 kg/cm²
 Capacidad de plastificación por segundo: 95 g/s
 Velocidad de rotación del husillo: 135 rpm
 Par motor hidráulico: 440 kgm
 Carrera máxima carro inyección: 650 mm

GRUPO CIERRE

Fuerza de cierre: 4500 kN
 Fuerza de abertura: 450 kN
 Carrera máxima plato móvil: 850 mm
 Dimensiones externas platos H-V: 1190x1190 mm
 Dimensiones entre las columnas: 800x800 mm
 Diametro columnas: 130 mm
 Distancia máxima entre los platos: 1650 mm
 Espesor mínimo molde: 350 mm
 Espesor máximo molde: 800 mm

GRUPO EXTRACCIÓN CENTRAL

Carrera de extracción: 320 mm
 Fuerza de extracción: 99 kN

SISTEMA ELÉCTRICO

Tensión de alimentación: 380 V
 Tensión de alimentación de la calefacción: 220 V
 Frecuencia de la red: 50 Hz
 Potencia de calefacción del cilindro de plastificación: 40 kW
 Zonas de calefacción del cilindro de plastificación: 5+1
 Motor bomba: tipo: M315MA6; pot. 110 kW
 Enfriamiento motor bomba: aire
 Potencia máxima instalada: vea esquema eléctrico
 Potencia media absorbida: vea esquema eléctrico
 Control electrónico con microprocesador BMB-M7

SISTEMA HIDRÁULICO CON ACUMULADORES

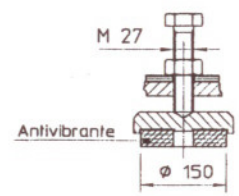
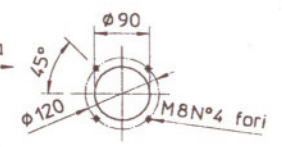
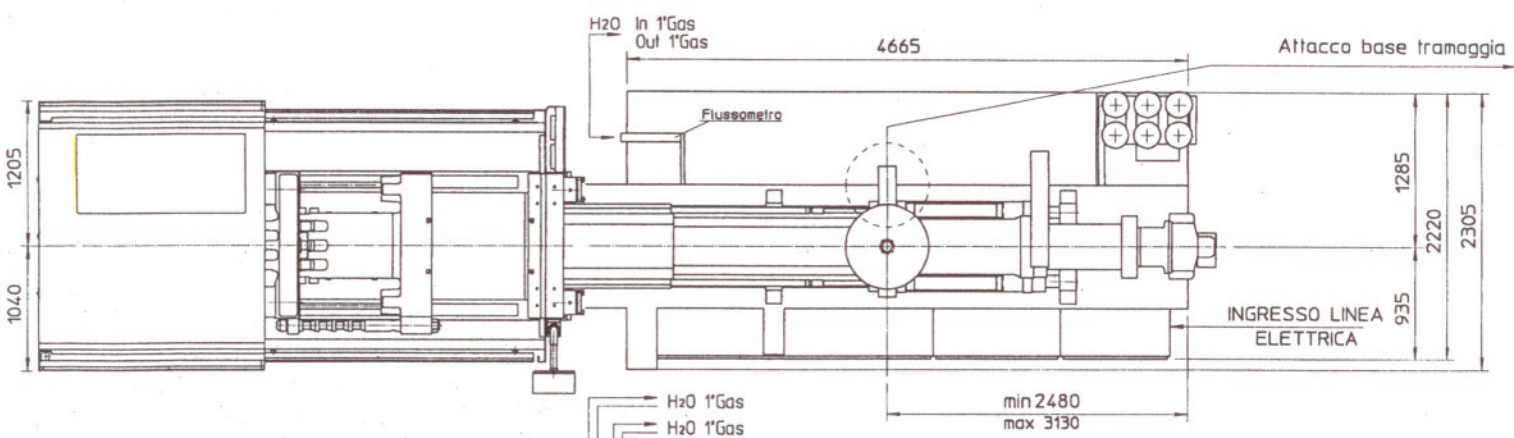
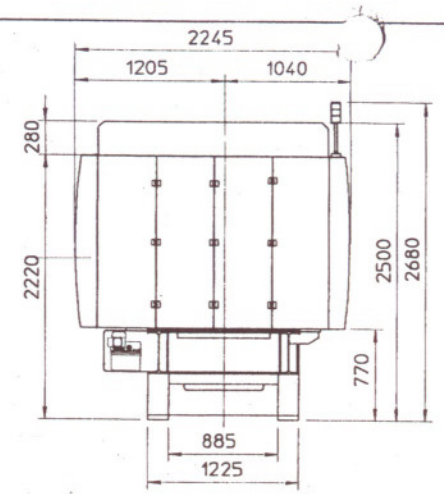
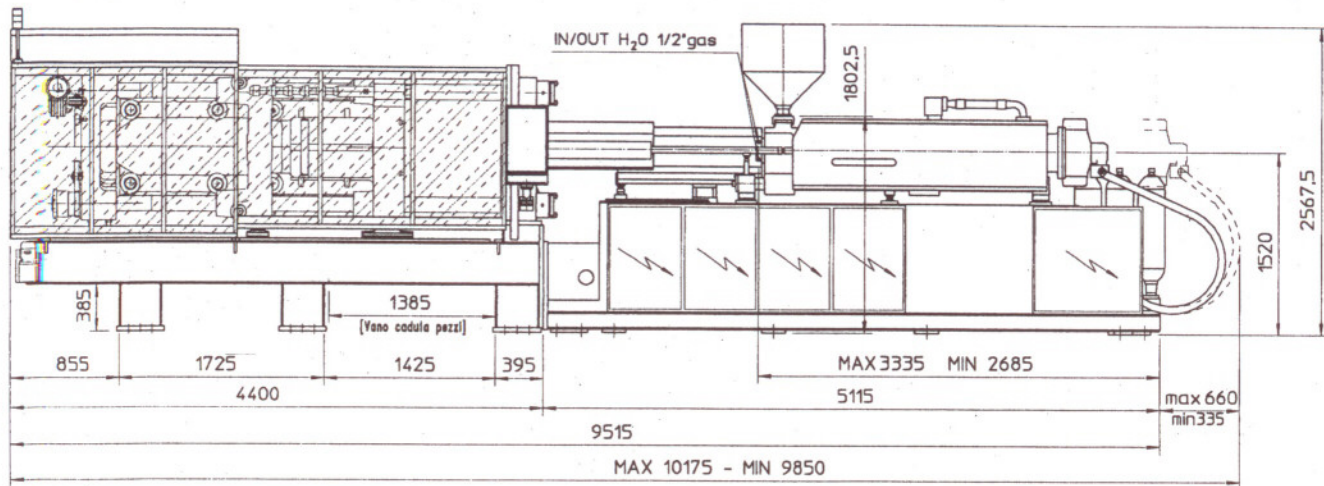
Control hidráulico: servoválvula
Presión máxima bomba: 175 bar
Capacidad del tanque del aceite hidráulico: 1150 l

ENFRIAMIENTO DE LA MÁQUINA

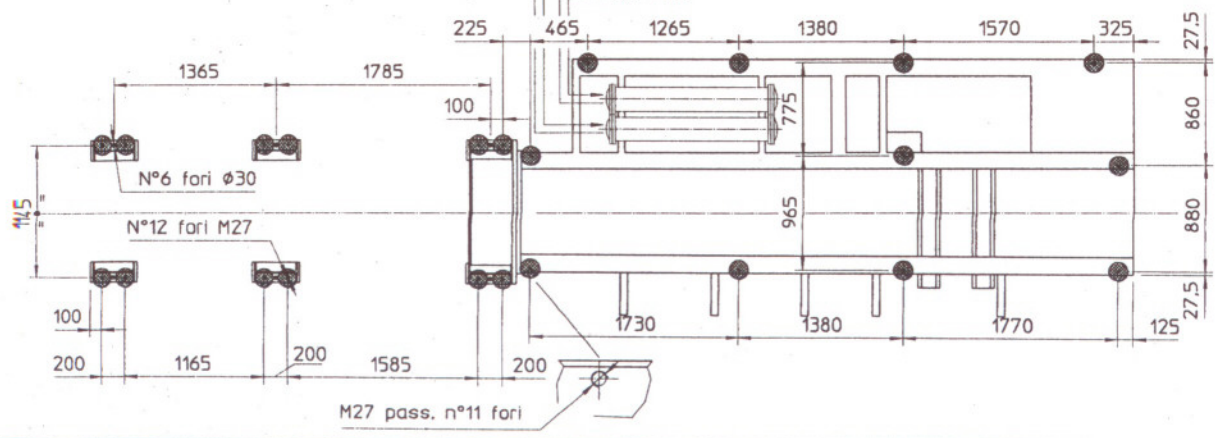
Valor medio de cantidad de calor por disipar: 198900 kJ/h
Caudal medio de refrigeración (agua a 20°C): 4,5 m³/h

ACCESORIOS OPCIONALES

Manipulador para la extracción automatizada de las piezas moldeadas (interface): OK
Control del estiramiento de las columnas (U.S.C.): con celda de carga
Sistema de sujeción automática de los moldes (M.C.U.): NO
Sistema de sujeción automática de las varillas de expulsión: NO
Extracción automática de la columna: NO



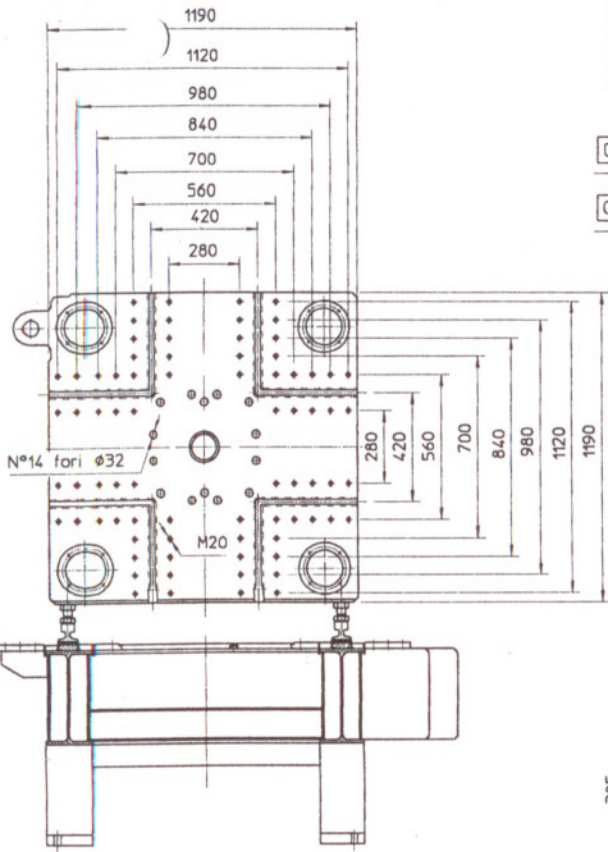
CARICO MAX SU ANTIVIBRANTE 4.000 Kg



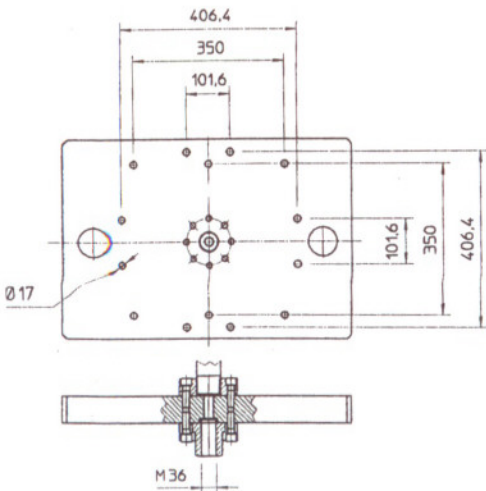
Serie Kw 45PI-450/5500

Schema fondazioni Kw45PI-450/5500		MACCHINA Kw45PI-450	
DESCR. (pass. col. 800x800 - sl. 350-800)		GRUPPO Schemi	
BMB S.p.a.	DESGN. Fritsch	DATA 08/01/04	SOSTIT. IL
	VISTO Bergamini	DATA 09/01/04	N° DIS.
SCALA 1 : 30	S23110_0001_0A		N°REV. 00

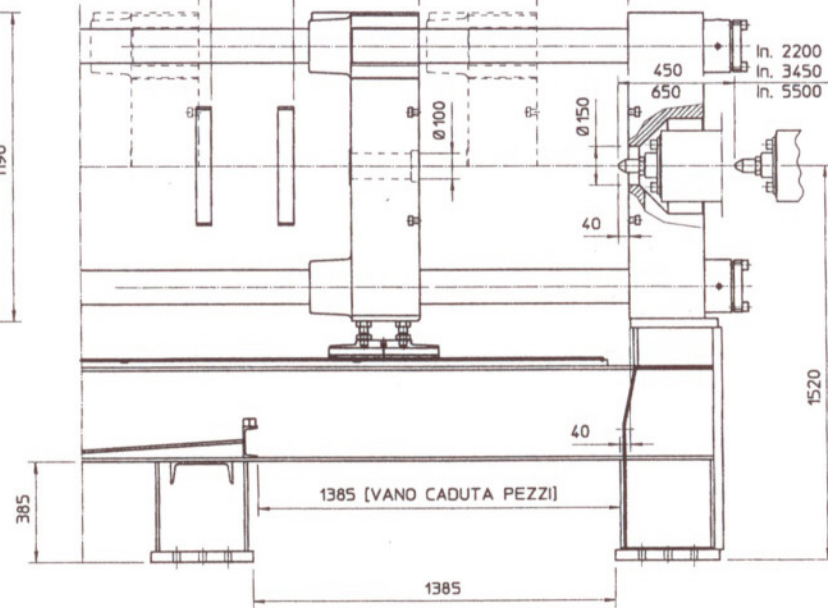
Seie Kw 45PI - 450



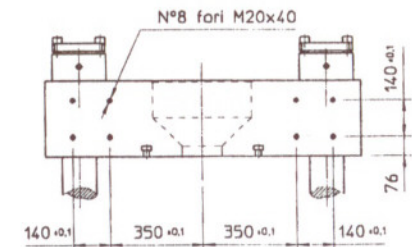
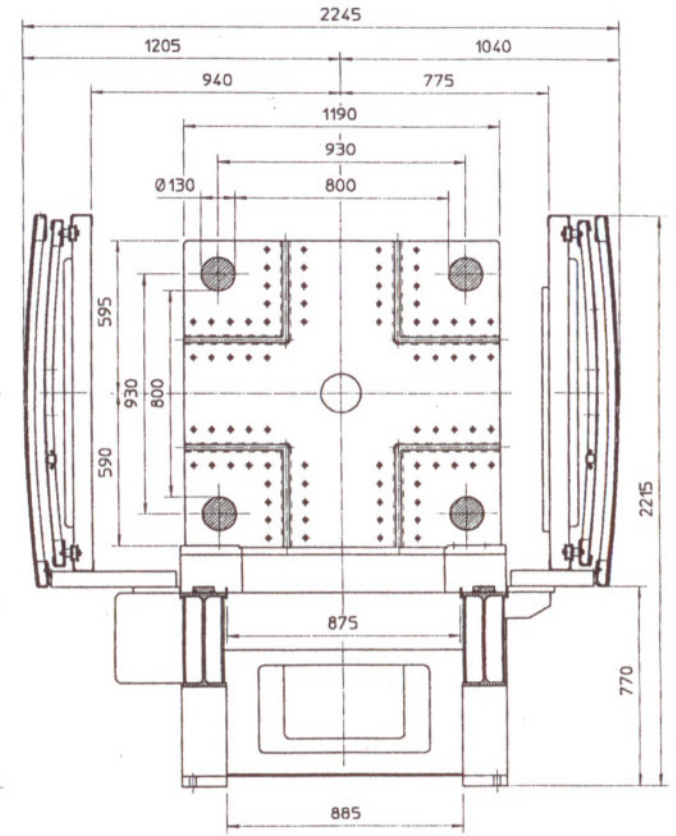
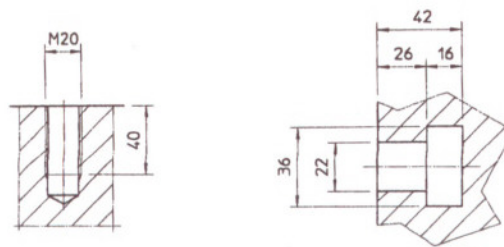
PIASTRA ESTRAZIONE



Corsa P. Mobile	850	800	Max. stampa		
Corsa Estrazione	320	480	450	350	Min. stampa



DETTAGLIO CAVA A 'T' E FORATURA PIANO FISSO E PIANO MOBILE



Schema piani Kw45PI-450 C.M. 1520		MACCHINA Kw 45PI-450	
DESCR. Pass. col. 800x800 - Stampa 800-350		GRUPPO Schemi	
BMB	DISEGN. Fritzsch	DATA 07/01/04	SOSTIT. IL -----
	VISTO Bergamini	DATA 08/01/04	N° DIS. -----
Sp.a.	SCALA 1 : 14	N° REV. S23110_0003_0A 00	