

Planta completa de termoestables en funcionamiento - BARCELONA

Se vende planta completa de transformación de termoestables en funcionamiento. Todas las máquinas están en funcionamiento y pueden probarse

Algunas marcas de la maquinaria: BONALS, VICTORIO LUZURIAGA, HIDROCAUCHO, CENTROTECNICA, WORTHINGTON, CONAIR, EVASA, BRAUN, REGLOPLAS

Algunas fotos planta completa termoestable en funcionamiento



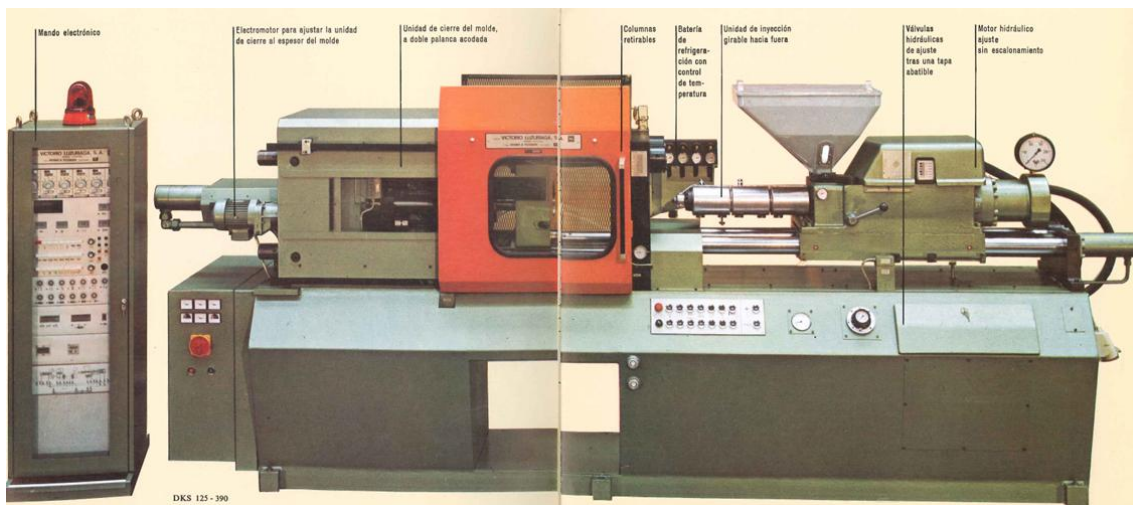
1 Toro con cesta y 6 mt Altura

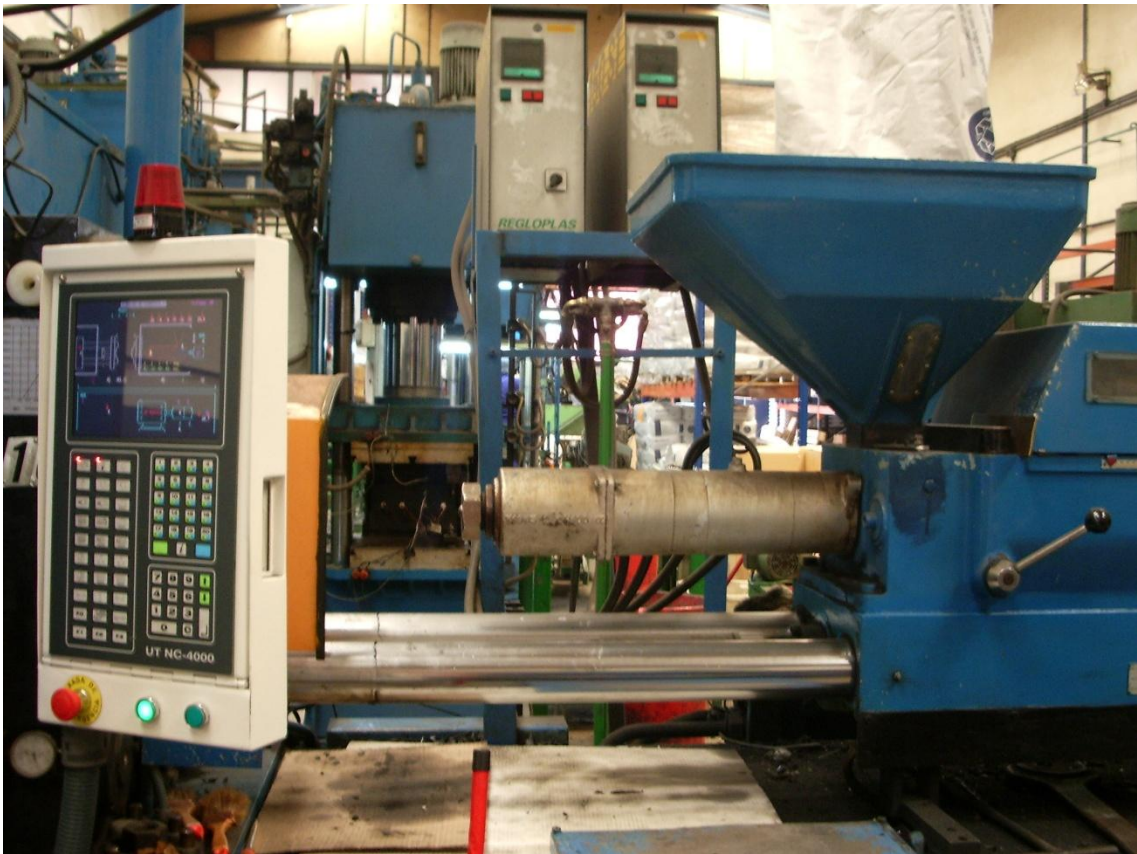


1 Inyectora DKS 180 tn Victorio Luzuriaga

1 Inyectora DKS 200 tn Victorio Luzuriaga

1 Refrigerador de inyectoras Centrotécnica





1 Prensa hidráulica nº 4 de 200 Tn / marca Hidrocaucho

1 Prensa hidráulica nº 5 de 200 Tn / marca Hidrocaucho

1 Prensa hidráulica nº6 de 150 tn / marca Hidrocaucho

1 Prensa hidráulica nº8 de 100 tn / marca Espón

1 Prensa hidráulica nº9 de 100 tn / marca Hidrocaucho



2 Prensa comprimir excéntrica Bonals modelo AMT



4 Precalentadores de alta frecuencia CIM D'OR de 5KW y 1 de 2KW



1 Atemperador aceite inyectora Braun

1 Atemperador aceite inyectora Conair Churchill

2 Atemperador aceite inyectora Regloplas



E. BRAUN GMBH
91126 KAMMERSTEIN

GERÄT-TYP	BT 6 01F
VOLT / Hz	400/50
HEIZUNG kW	3/6
BAUJAHR	1999
GC-1	2L59

Achtung Attention
Vor Öffnen des Gerätes Netzstecker ziehen.
Before opening unit draw power plug.
Avant d'ouvrir l'appareil retirer la fiche de contact.

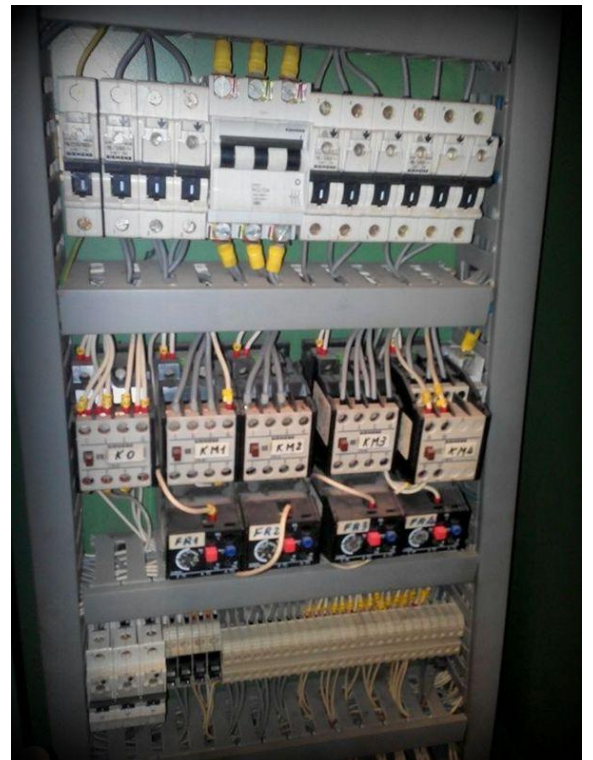
CE

The bottom section of the image shows a close-up of the control panel and data plate. The control panel features a digital display showing '083' and '083' with '00V' below each. There are several buttons and indicators. The data plate is a black plate with white text, matching the information in the table above. A yellow warning label is also visible.

Ca



1 Granalladora con alimentador automático



1 Central de Aire Comprimido modelo Worthington RLR 20 ROLLAIR



Manual de Instrucciones E

Compresores

ROLLAIR®

Tipo 15 (X-XT), 20-25-30 (M-X-MT-XT)

40 (ME-XE-MET-XET)

62 305 052 20 ed01



ROLLAIR® 30M



ROLLAIR® 30XT

1 Secador frigorífico DRY AIR WORTHINGTON modelo DW17



1 Central de Aire Comprimido modelo Worthington R40



1 Máquina insertadora de insertos con vibrador, marca Vibrant modelo A 22



1 Prensa hidráulica de emblistar y troquelar EVASA año 2000



OTROS:

1 Pulidora con doble brazo Impul 4KW

2 Bombos vibratorios

2 Máquinas neumáticas con colocación de chapitas en pastillas

1 Muela con pie

1 Torno

1 Molino triturador

1 Taladro con pie y motor

1 Maquina aspiradora e instalación

1 Báscula cuentapiezas / 1 Báscula de laboratorio /2 Básculas electrónicas

5 Estanterías Mecalux de doble espacio de 5,6 mt cada una

2 Estanterías de 378 * 40 cm / 1 Estantería de hierro para moldes

Múltiples y diversos moldes de compresión, transferencia e inyección con formas y tamaños varios.